

STEULER

Surface Protection | Linings

Zusammen mit internationalen Tochtergesellschaften und Vertretungen bietet Steuler seinen Kunden ein weltweites Netzwerk, das umfassende Anlagenlösungen entwickelt und umsetzt.

Alphaplast, S.L.U.
Spain

CIMA S.r.l.
Italy

Ditescor S.A. de C.V.
Mexico

STEULER-KCH Polska Sp.z o.o.
Poland

**Shanghai STEULER-KCH
Anticorrosion Engineering
Co., Ltd.**
China

STEULER Chile SpA
Chile

STEULER-CTI N.V.
Belgium

STEULER-KCH France SARL
France

STEULER-KCH AUSTRALIA Pty. Ltd.
Australia

STEULER-KCH MAROC SARL
Morocco

Steuler-KCH Nordic AB
Sweden

STEULER-KCH SAUDI Co. Ltd.
Kingdom of Saudi Arabia

Steuler Técnica, S.L.
Spain

**TECNICAS DE REFRACTARIOS, S.A.U.
(TECRESA)**
Spain

STEULER-KCH GMBH

Berggarten 1
56427 Siershahn | Deutschland
+49 2623 600-221
surface-protection@steuler-kch.com
www.steuler-linings.de

STEULER Surface Protection | Linings

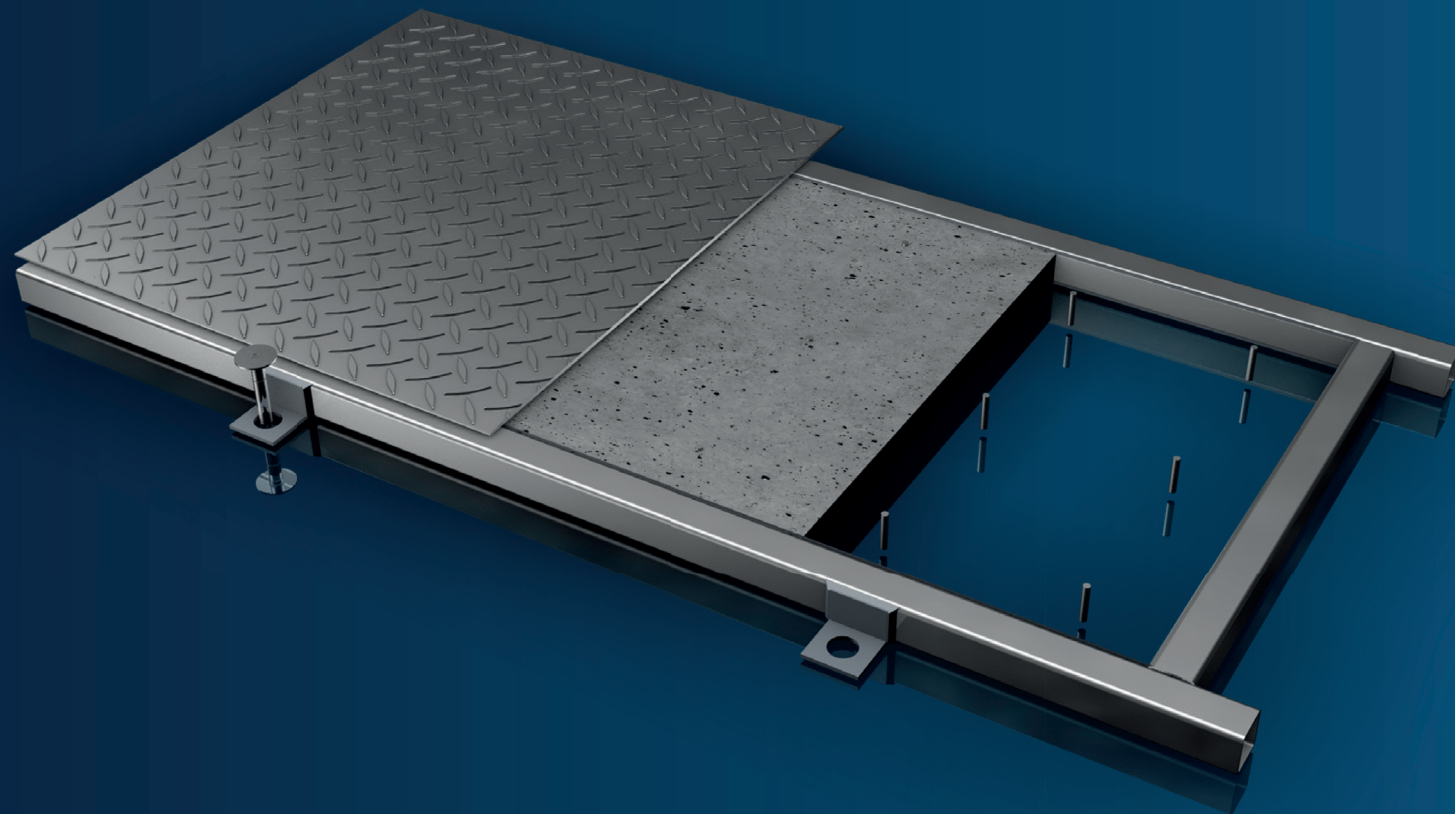


STEULER BEKASTEEL S

EDELSTAHL-AUSKLEIDUNGSSYSTEM IN
SANDWICH-BAUWEISE FÜR FLÄCHEN ALLER ART,
KOMPLETTE RÄUME ODER ANLAGEN

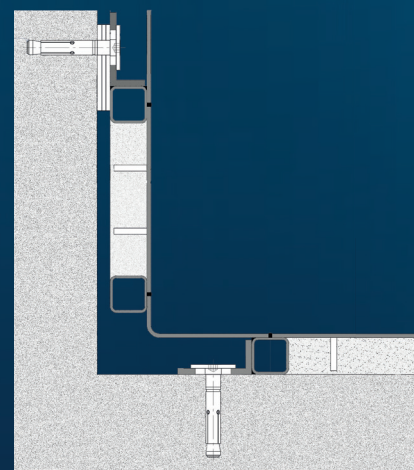
STEULER BEKASTEEL S

SYSTEMORIENTIERT UND HÖCHST VIELSEITIG



BEKASTEEL S ist ein mehrschichtiges Auskleidungssystem, das mechanisch über Ankerlaschen und die speziell entwickelten Steuler-Tellerschrauben mit dem Untergrund verankert ist. Dank der Sandwich-Bauweise werden Risse sowie Hohl- oder Fehlstellen sicher überbrückt.

Durch praxisbewährte Technik und jahrzehntelange Erfahrung mit den verschiedensten Auskleidungssystemen ist BEKASTEEL S sowohl für den Neubau als auch die nachträgliche Sanierung vorhandener Anlagen und Bauwerke einsetzbar, systemorientiert und dabei höchst vielseitig. Für LAU-Anlagen ist eine Zulassung beim Deutschen Institut für Bautechnik (DIBt) beantragt.

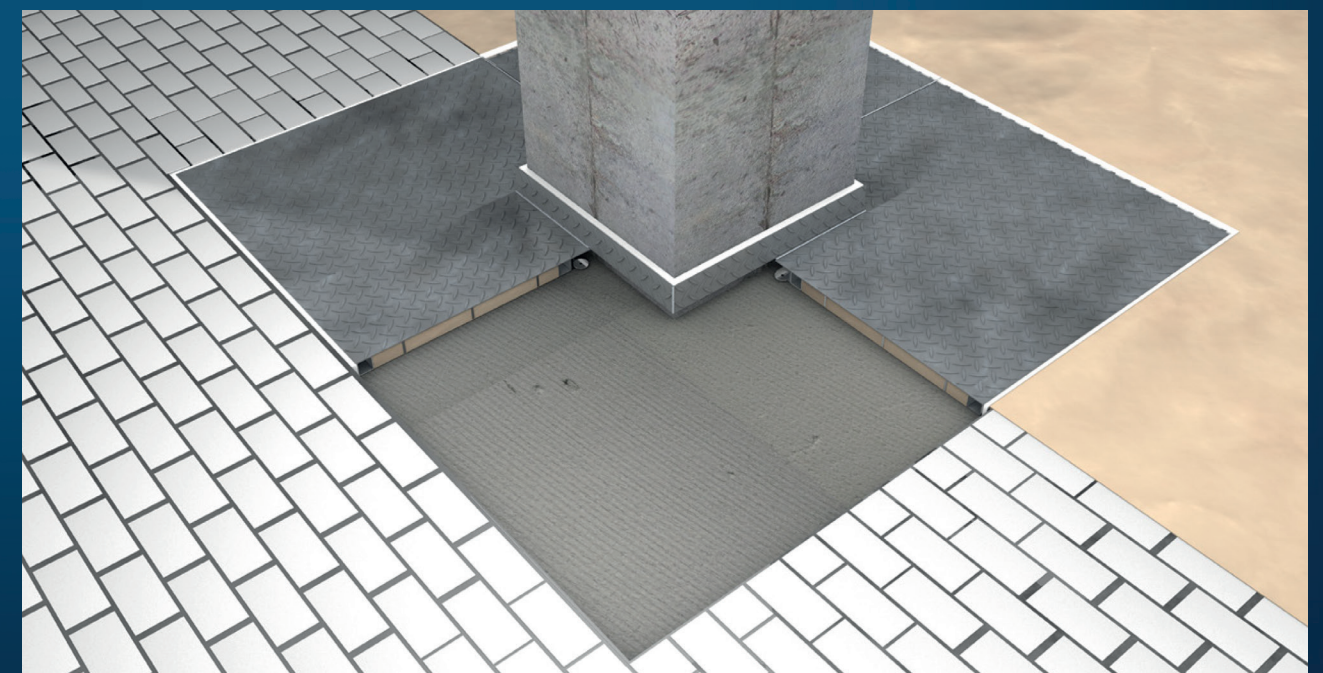
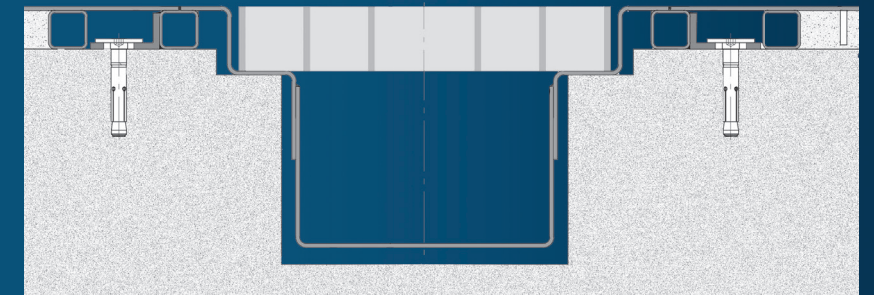


Die Auskleidung von Boden- und Wandflächen erfolgt mit einem System: BEKASTEEL S

DIE VORTEILE VON BEKASTEEL S:

- Dauerhafte und sichere Verbindung zwischen BEKASTEEL-S-Modul und Untergrund durch die Steuler-Tellerschraube
- Durch Sandwich-Bauweise formstabile Ausführung der Auskleidung
- Je nach Modulgrößen Verlegung ohne Hilfsmittel möglich
- Kurze Montagedauer durch komplette werkseitige Vorfertigung der einzelnen Sandwich-Module
- Keine aufwendige Untergrundsanie rung notwendig, sichere Überbrückung von Rissen sowie Hohl- und Fehlstellen im Untergrund
- Sehr gut zu reinigen (Lebensmittelindustrie, Laboratorien, Reinräume...)
- Auskleidung kompletter Räume (Boden- und Wandflächen) möglich
- Elektrisch ableitfähig

Eine dauerhaft flüssigkeitsdichte Ausbildung von vorhandenen Rinnen ist mit BEKASTEEL S kein Problem. Pumpensümpfe, Gruben, Tiefpunkte aller Art – auch doppelwandig mit Leckageüberwachung – problemlos möglich.



Durch die modulare Bauweise ist auch die nachträgliche Integration von BEKASTEEL S in bestehende WHG-Flächen mit hohen mechanischen Beanspruchungen sehr einfach. Die Vorfertigung erfolgt überwiegend im Werk. Dadurch sind die Stillstandszeiten am Einbauort denkbar kurz.